



## 基隆 1915 陽明海洋文化藝術館

前身為日本郵船-基隆出張所，由總督府民政部土木局的森山松之助和井手薰技師所設計，竣工於 1915 年 5 月 4 日，當時為日本郵船株式會社所有，是日治時期基隆西岸碼頭的重要地標，對於基隆航運地位具有特殊指標意義，二次世界大戰，尖塔被擊毀，目前僅能從外牆立面以及復古典雅的圓弧型拱廊，大致看得出日治時期的舊貌。

陽明海運公司有鑑於臺灣四面環海，海洋與生活息息相關，大眾應對海洋文化有更深的了解與重視，因此成立陽明海運文化基金會，並將基隆港邊 1915 年落成的建築(2003 年登入基隆市歷史建築)歷經日本郵船株式會社、輪船招商局、陽明海運公司所經營，於 2004 年底開館啟用為陽明海洋文化藝術館，以此作為基地推廣海洋文化永續教育，是探索基隆港都歷史文化的最佳起點。

### ◎營業時間

週二至週日 09:00-17:00(每週一、除夕及春節初一休館)

定時導覽 09:30、11:00、13:30、15:00

### ◎館址

基隆市仁愛區港西街 4 號

### ◎票價

全票 \$150 一般大眾

優待票 \$100 基隆市民、學生、20 人以上團體

免票 Free 65 歲以上、6 歲以下幼兒、身心障礙及其陪同一人、導遊、領隊、教師(憑證件)

### ◎團體參訪及體驗預約

陳先生 02-2421-5681#108 cater.c.chen@yangming.com

### ◎注意事項

**需於預約日前一週完成預約**

如欲取消需於預約日前三日來電或 e-mail 告知

導覽免費

## ◎交通

火車 基隆站下車(北站出口步行 3 分鐘/南站出口步行 5 分鐘)

客運 於基隆城隍轉運站下車，往國門廣場方向步行約 5 分鐘


1813(基隆-台北車站) 1802(基隆-三重) 1551(基隆-新店)

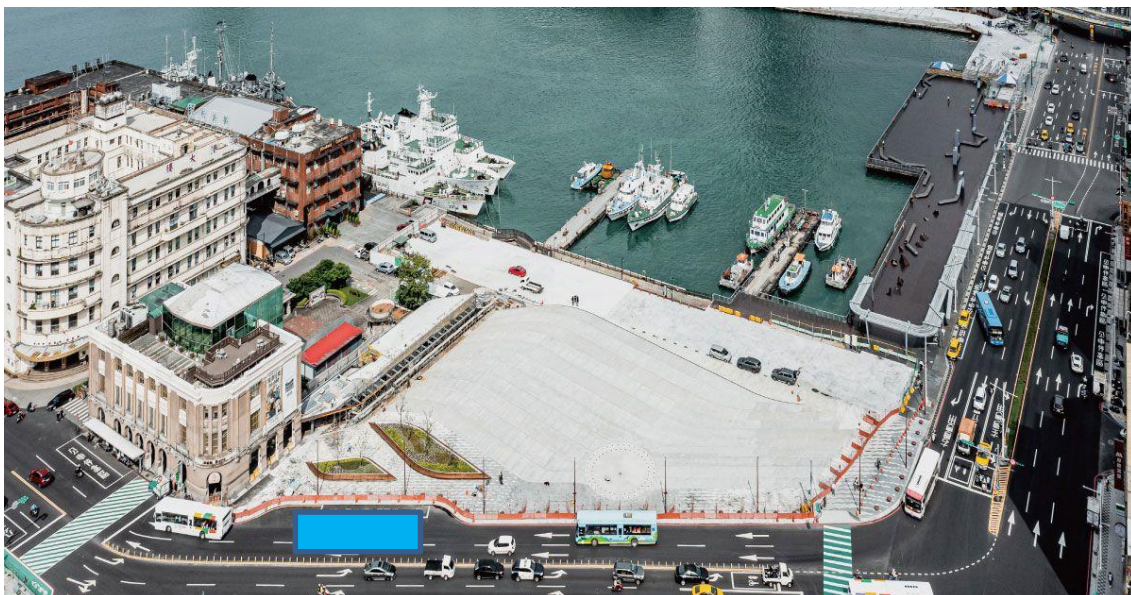
9006(基隆-士林) 1801(基隆-中崙)

停車場 基隆火車站南站平面停車場 西三停車場

遊覽車停車場 六合停車場(基隆市信義區東明路)



 遊覽車臨停客人上下車



	體驗活動項目	單場人數	體驗時間	費用
貨櫃 船皮雕 DIY		30 人	30 分鐘	150 元
基隆港 船舶巧 克力 DIY		30 人	60 分鐘 手作〉參觀〉脫模	150 元
罾子寮 -基隆 港地標 走讀		20 人	1.5 小時 陽明海洋文化藝術館 > 中山一路 113 巷 > 罾 仔寮入口意象 > 山海劇 院 > 山海小博物館 > 蘭屋 > 太平國小 > 太 平宮 > 苑景天空 > 返 回陽明海洋文化藝術館	200 元
搭船遊 基隆港		20-55 人	1 小時 (綠舞 1 號) 陽明海洋文化藝術館>小艇碼頭 搭乘>基隆內港 315 元/人 13-64 歲 250 元/人 12 歲以下、 65 歲以上及身心障礙陪同 150 元/人 未滿 3 算 <b>※2 週前預約,限 20 人以上團體 預約,每船最多 55 人</b>	
		20-40 人	1 小時 (熱海壹號) 陽明海洋文化藝術館 >小艇碼 頭搭乘>基隆內港 300 元/人 13-64 歲 200 元/人 12 歲以下、 及身心障礙陪同 250 元/人 65 歲以上 <b>※2 週前預約,限 20 人以上團體 預約,每船最多 40 人</b>	
貨櫃 永續皂 DIY		30 人	1.5 小時 手作〉參觀〉脫模	200 元

## ◎永續教育活動

陽明海運小學堂

從永續航行的關鍵油、水、氣了解船舶透過各項管理措施及節能減碳策略，實現環境永續目標，講師並帶領學子從攬貨、找船、覓船員了解海洋貿易的形成，認識商船及海上環保知識。

活動時間：40 分鐘

活動費用：免費(需購買門票)

活動人數：每場 40 人

活動對象：國小五年級以上



## ◎館內特色體驗

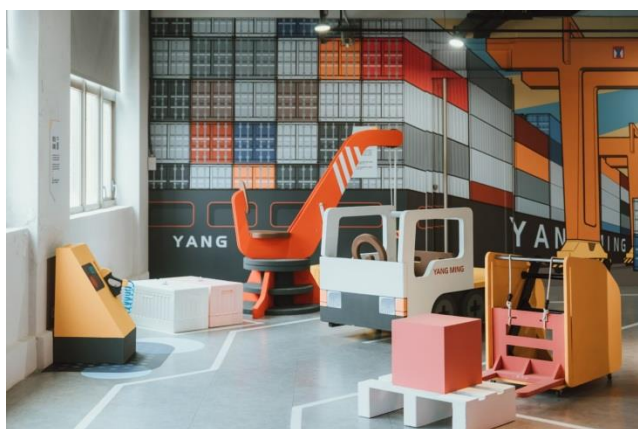
### 小小海運人



「全球 80% 的貿易都透過海運來運送，滿滿的貨櫃堆積在貨櫃輪上，不斷穿梭在各地的港口；如何用省力的機械協助作業，是忙碌的港口最重要的日常。

陽明海洋文化藝術館展場變身為小小貨運站，邀請小朋友成為海運小職人。

在 3 樓小小海運人區，透過操作駕駛貨櫃拖車、堆高機、夾貨櫃等互動關卡，了解各項機具的原理和用途。並藉小船員實習親子手冊有趣的內容，由家長帶著小孩認識 2、3 樓展場貨櫃船及貨櫃歷史，還有船員們平常在船上的工作內容及休閒娛樂。



活動費用：500 元含入館參觀門票 2 張(1 大 1 小)、親子手冊乙本、結業證書乙式及活動限定禮品乙份。

活動對象：3-10 歲

詳情請洽預約網址：

<https://ocam.fonticket.com/ticket/rw8b1daeYbaypgLz>

◎展場現況













乘船而來 封存、遞送與那些未曾中斷的美好

展覽時間：即日起到 115 年 4 月 30 日

展覽地點：陽明海洋文化藝術館 2 樓